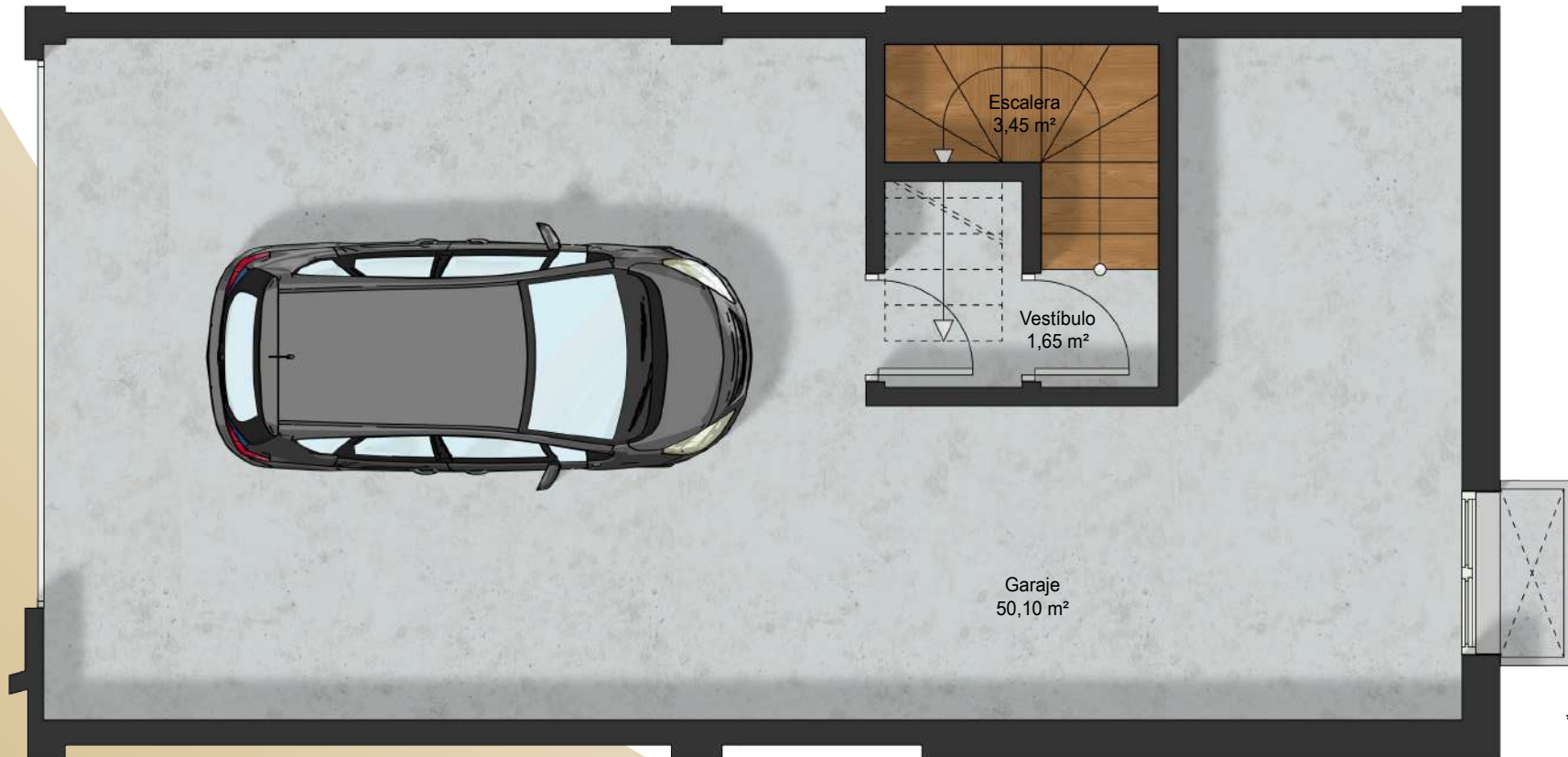
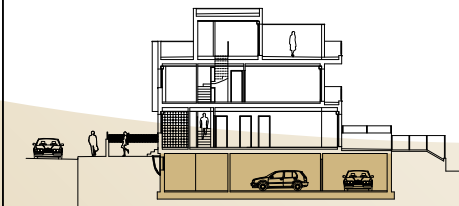
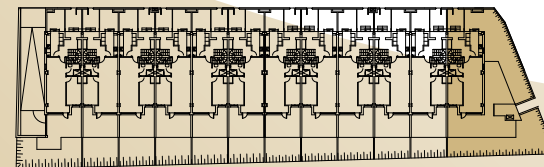


Urbanización Playa del Regatón I



VIVIENDA 1 PLANTA : Sótano

Superficie construida garaje
63,36 m ²
Superficie construida garaje con p/p de vial
95,62 m ²



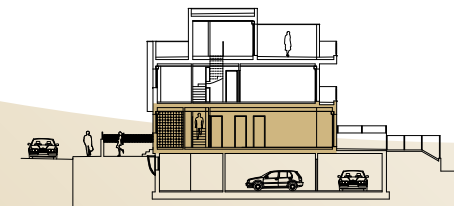
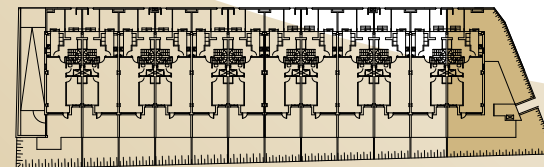
Urbanización Playa del Regatón I



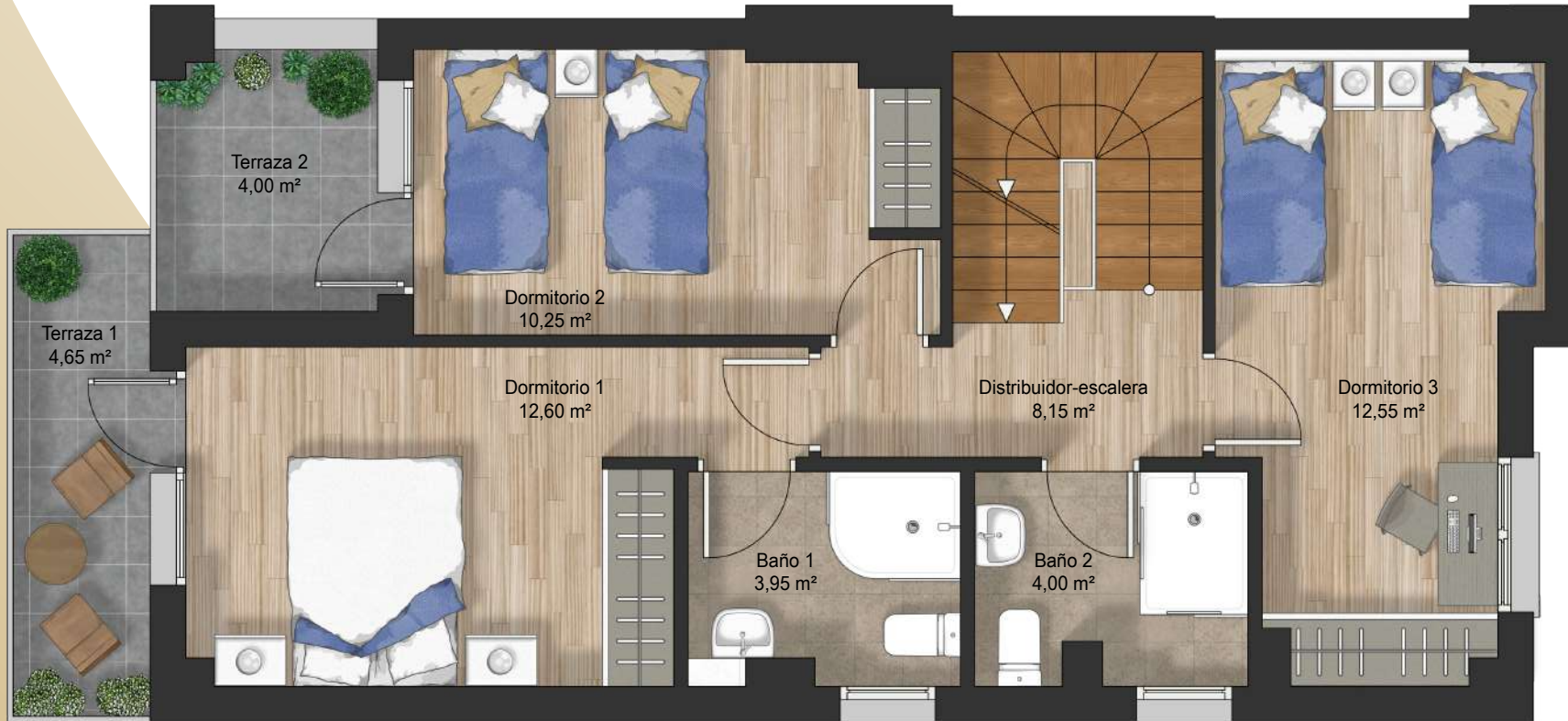
* Superficies útiles

VIVIENDA 1 PLANTA : Baja

Superficie construida cerrada	69,58 m ²
Superficie construida abierta	2,48 m ²
Superficie jardines y terrazas	193,35 m ²
Superficie construida total	72,06 m ²



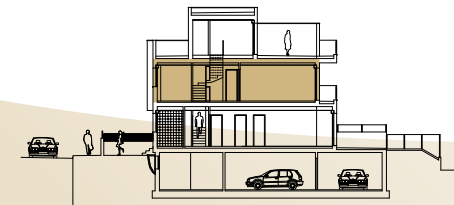
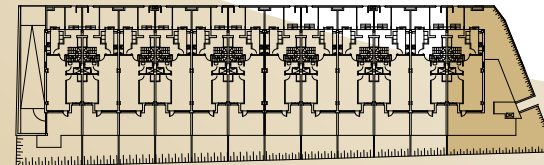
Urbanización Playa del Regatón I



* Superficies útiles

VIVIENDA 1 PLANTA : Primera

Superficie construida cerrada
63,70 m²
Superficie construida abierta
9,41 m²
Superficie construida total
73,11 m²



Urbanización Playa del Regatón I



* Superficies útiles

VIVIENDA 1 PLANTA : Ático

Superficie construida cerrada
14,65 m ²
Superficie construida abierta
30,15 m ²
Superficie construida total
44,80 m ²

