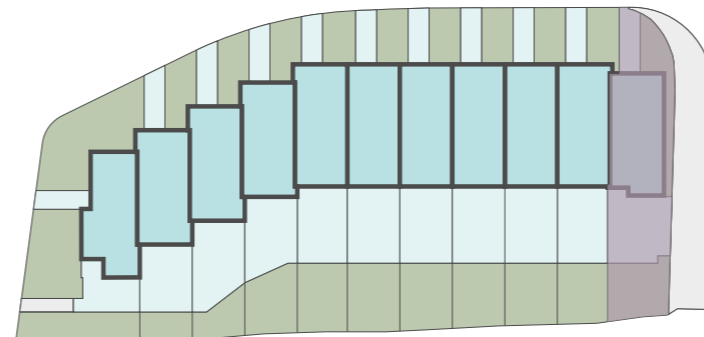


# VILLAS DE UDIAL

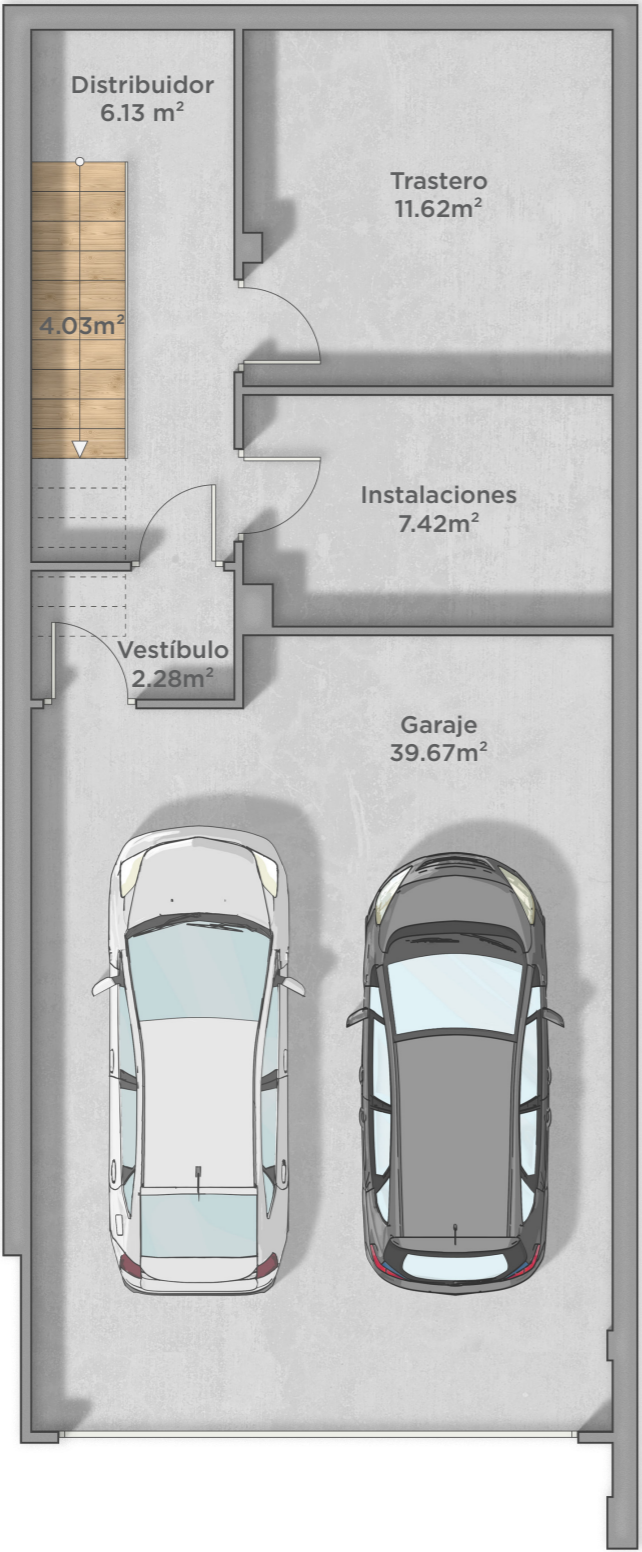
11 viviendas

Información y Venta 699 494 510 / 942 214 778 • Av. Calvo Sotelo 12 Local. Santander (39002)

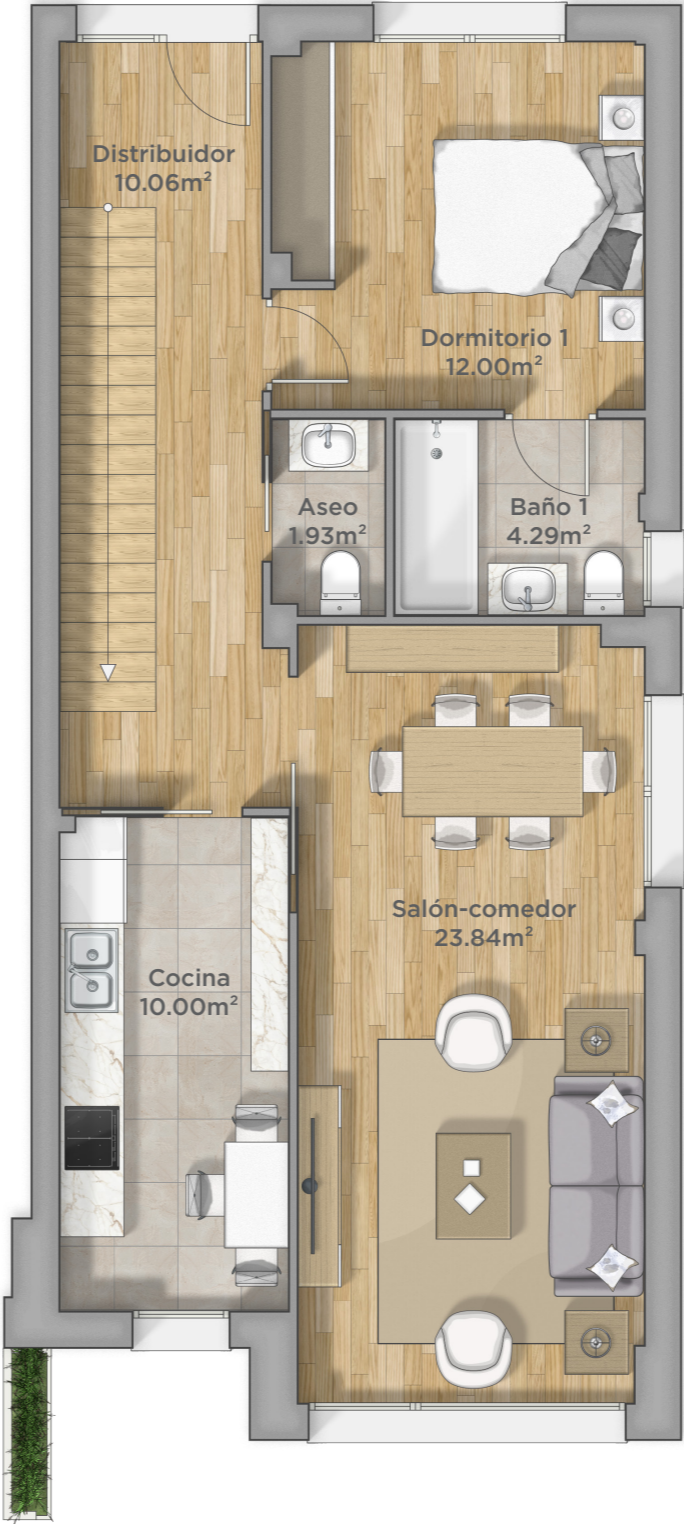


## VIVIENDA 1A SUPERFICIES

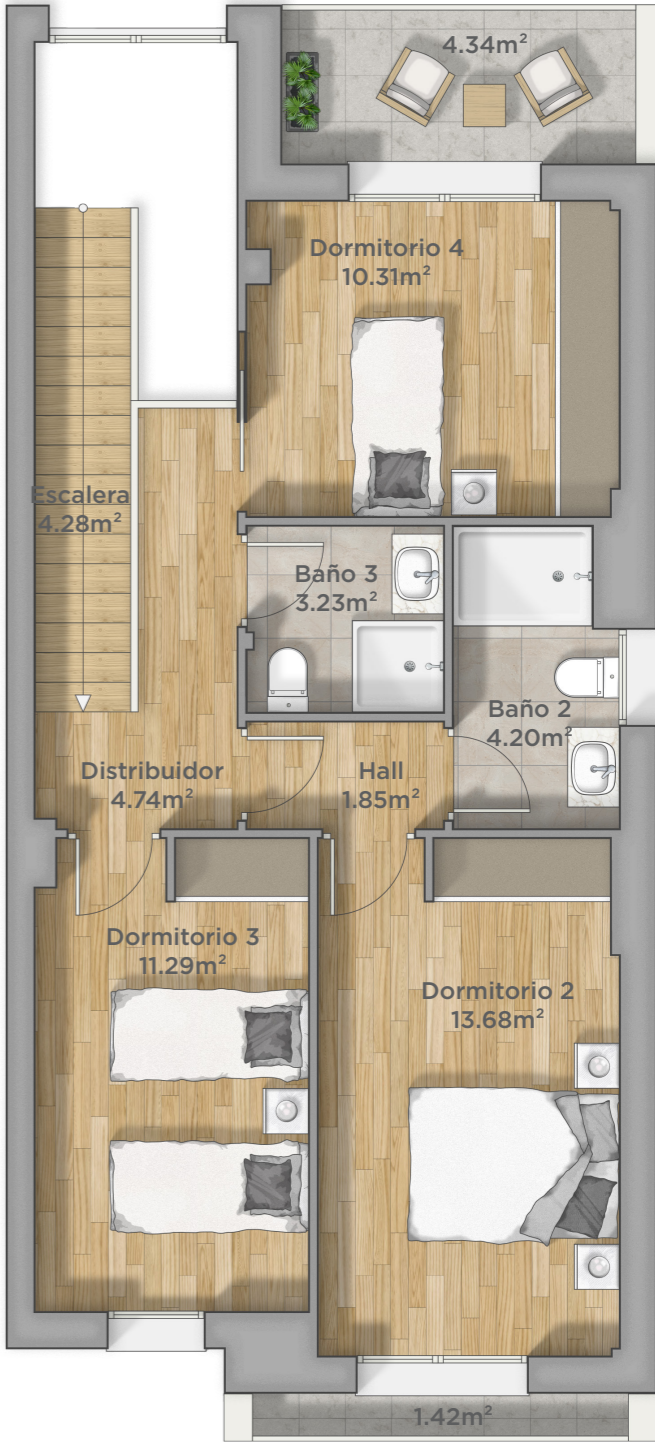
Superficie útil vivienda	121.46 m <sup>2</sup>
Superficie construida vivienda	150.86 m <sup>2</sup>
Superficie construida sótano	79.64 m <sup>2</sup>
Superficie construida vivienda + sótano	230.50 m <sup>2</sup>



PLANTA SÓTANO



PLANTA BAJA

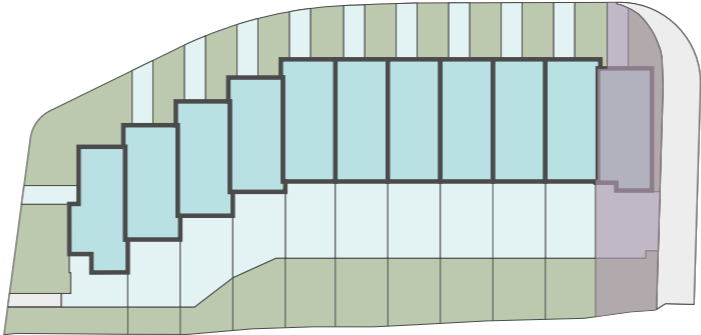


PLANTA PRIMERA

VILLAS DE UDIAL

11 viviendas

Información y Venta 699 494 510 / 942 214 778 · Av. Calvo Sotelo 12 Local. Santander (39002)



VIVIENDA 1A	
SUPERFICIES	
Superficie útil vivienda	121.46 m <sup>2</sup>
Superficie construida vivienda	150.86 m <sup>2</sup>
Superficie construida sótano	79.64 m <sup>2</sup>
Superficie construida vivienda + sótano	230.50 m <sup>2</sup>

La documentación gráfica que aparece en este plano comercial es orientativa y exclusivamente informativa. No forma parte de ningún acuerdo contractual y el contenido visual y escrito puede ser modificado y/o sustituido por exigencias técnicas de la dirección facultativa o de la empresa promotora derivadas del Proyecto de Edificación y su ejecución. El mobiliario de las infografías no está incluido y el equipamiento de las viviendas será el indicado en la correspondiente memoria de calidades. Armarios empotrados incluidos únicamente en vestíbulo y en la habitación principal. Armarios empotrados de las habitaciones secundarias no incluidos. Toda la información y entrega de documentación se hará según lo establecido en el Real Decreto 515/1989 y demás normas que pudieran complementarlo ya sean de carácter estatal o autonómico.